

PERSINFORMATIE



www.efteling.com

Voor informatie en beeld- of geluidsmateriaal van de Efteling kunt u contact opnemen met:

De Efteling
Afdeling Communicatie & Public Relations
Tel.: 0416 – 288100
E-mail: communicatie@efteling.com

Inhoudsopgave

1. De Wereld van de Efteling.....	2
2. Efteling Park	5
3. Efteling Hotel	7
4. Efteling Bosrijk.....	9
5. Efteling Golfpark	12
6. Theater de Efteling.....	15
7. Zakelijke mogelijkheden in de Efteling	19
8. Imagineering	22
9. Zorg voor natuur en milieu.....	24

1. De Wereld van de Efteling

De Efteling is op 31 mei 1952 geopend als Sprookjesbos met tien sprookjes, gelegen in een bosrijke omgeving. De jaren erna groeide het park uit tot een Wereld vol Wonderen, waar sprookjesvertellingen en spectaculaire attracties elkaar afwisselen. Met 4 miljoen bezoekers in 2009 is de Efteling de populairste dagattractie van Nederland en behoort het park tot de top 5 van attractieparken in Europa. De Efteling onderscheidt zich door haar bezoekers telkens weer te verrassen met nieuwe vormen van familie-entertainment, waarin de sprookjessfeer tot in de kleinste details is doorgevoerd.

Anno 2010 bestaat de Wereld van de Efteling naast het Park uit het Efteling Hotel (1992), het Efteling Golfpark (1995), Theater de Efteling (2002) en vakantiepark Efteling Bosrijk, dat in december 2009 is geopend. Hiermee vormt de Efteling ook een prachtig decor voor zakelijke bijeenkomsten en evenementen tot 16.000 personen.

Steeds vaker brengt de Efteling haar sprookjeswereld buiten de poorten van het Park. Zo produceert de Efteling sinds 2004 eigen televisieseries en -programma's, die in Nederland en het buitenland worden uitgezonden. Efteling-producten, zoals boeken, cd's, dvd's, speelgoed en toetjes zijn steeds vaker in de Nederlandse huiskamers te vinden. In 2008 introduceerde de Efteling bovendien Efteling Radio. Hierdoor kunnen kinderen de wondere wereld van de Efteling ook beleven via de radio.

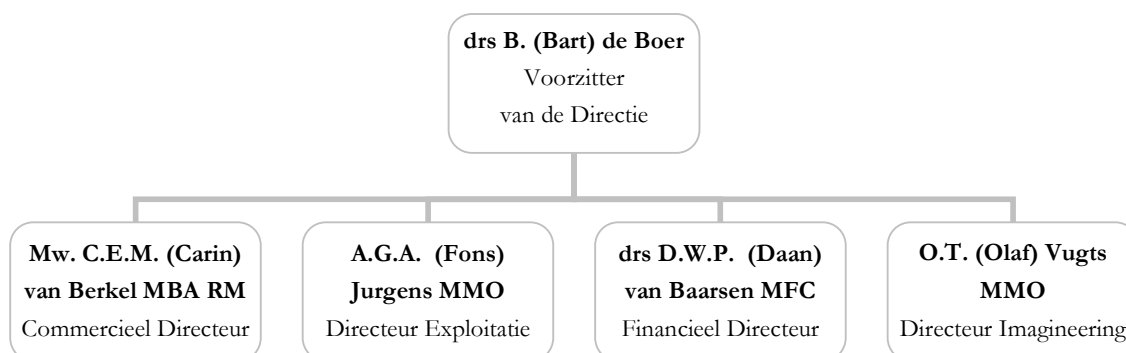
Vanaf 1 april 2010 is de Efteling jaarrond open. Voor het eerst in de 58-jarige geschiedenis van het attractieparken sluiten de poorten niet meer na de herfst- of kerstvakantie. De constante groei van de bezoekersaantallen, het succes van de Winter Efteling en de realisatie van het nieuwe vakantiepark Efteling Bosrijk maken het mogelijk de poorten 365 dagen per jaar te openen.

Organisatie

De Efteling is in 1952 geopend door Stichting Natuurpark de Efteling. In 1985 werd voor een andere rechtsvorm gekozen; sinds die tijd is de Efteling een besloten vennootschap (BV) met als enige aandeelhouder Stichting Natuurpark de Efteling.

Directie

Anno 2010 bestaat de directie van de Efteling uit twee statutair directeuren (Bart de Boer en Olaf Vugts) en drie titulair directeuren (Carin van Berkel, Fons Jurgens en Daan van Baarsen).



Raad van Commissarissen

De Raad van Commissarissen (RvC) bestaat uit de volgende leden:

- de heer H.A.J. Bemelmans, president-commissaris
- de heer mr. C.M.J. de Bont, commissaris en secretaris
- de heer J.C. Beerman MBA, commissaris
- de heer dr. Ir. H.P.M. Kivits, commissaris

Stichting Natuurpark de Efteling

Stichting Natuurpark de Efteling is voortgekomen uit de reeds in 1937 opgerichte “Stichting Sportpark”, en is de oprichter, eigenaar (enige aandeelhouder) en vermogensverschaffer van de Efteling.

Stichting Natuurpark de Efteling heeft tot doel het verschaffen en in stand houden van voorzieningen op het gebied van recreatie en ontspanning en het bevorderen van toerisme. Daartoe beheert zij onroerende zaken en het belang in de Efteling B.V. Stichting Natuurpark de Efteling is de enige aandeelhouder van de Efteling B.V.; als zodanig heeft zij medezeggenschap over de lange termijn strategie en moet zij ieder jaar in de Algemene Vergadering van Aandeelhouders de jaarrekening goedkeuren, het dividend vaststellen en décharge verlenen aan Raad van Commissarissen en Statutaire Directie voor het gevoerde beleid.

Stichting Natuurpark de Efteling stelt zich verder ten doel om projecten op het gebied van natuur- en/of milieu of van algemeen sociaal en maatschappelijk belang te ondersteunen. Villa Pardoes, een vakantiehuis voor kinderen met een ernstige, mogelijk levensbedreigende ziekte, is een bekend voorbeeld.

De bestuursleden van Stichting Natuurpark de Efteling zijn:

- de heer J.A.H. Melis, Voorzitter Stichting Natuurpark de Efteling
- de heer Mr. M.J.J. van Vlokhoven, secr. penningmeester bestuur
- de heer Mr. C.M.J. de Bont, bestuurslid (tevens lid van de RvC)
- de heer Dr. G.B.M. Leers, bestuurslid

Jaarcijfers

	2008	2009*
Bezoekers park	3.290.000	ca. 4 miljoen
FTE	993	-
Omzet	€ 116,5 miljoen	-
Bedrijfsresultaat	€ 14,4 miljoen	-
Netto resultaat	€ 9,6 miljoen	-

* De jaarcijfers over 2009 worden gepubliceerd in het jaarverslag dat later dit jaar verschijnt.

Prijzen

Door de jaren heen won de Efteling vele nationale en internationale prijzen. Een overzicht van de belangrijkste onderscheidingen en noteringen:

2009	Souvenir Award van de IAAPA in de categorie Best Toy (Sprookjesboom Theater)
2009	2 ^e plaats in het zakenblad Incompany, bij een onderzoek naar de reputatie van organisaties en instellingen op de Nederlandse markt
2009	Best bezochte dagattractie van 2008 (notering NBTC - Nederlands Bureau voor Toerisme en Congressen)
2008	Zoover Award voor 'Meest kindvriendelijke hotel van Nederland'
2008	4 ^e plaats op de lijst 'Sterkste Merk van Nederland'
2004	THEA Classic Award (life time achievement award) van de IAAPA omdat de Efteling ruim 50 jaar succesvol is met uniek ontworpen attracties in de natuurlijke omgeving van het park
2003	Big E-Award van de IAAPA voor de beste parkshow ter wereld (Wonderlijke Efteling Show)
2002	Nationale Innovatieprijs voor de attractie PandaDroom (samen met het WNF)
2001	Big E-Award van de IAAPA voor de beste parkshow ter wereld (Efteling on Ice)
1999	Big E-Award van de IAAPA voor de beste parkshow ter wereld (Efteling Sprookjesshow)
1992	Applause Award van de IAAPA voor het beste park ter wereld
1972	Pomme d'Or – de hoogste toeristische onderscheiding in Europa

2. Efteling Park

De Efteling is in 1952 van geopend met tien sprookjes in het Sprookjesbos. Door de jaren heen groeide het park uit tot een Wereld vol Wonderen, waar sprookjesvertellingen en spannende thrill-rides elkaar afwisselen. De Efteling presenteert haar sprookjes en attracties in een verademend groen park. Bezoekers stappen er in een betoverend avontuur, weg van de realiteit van alledag. Met ca.4 miljoen bezoekers in 2009 is de Efteling de best bezochte dagattractie van Nederland en een van de toonaangevende attractieparken in Europa.

Vanaf 1 april 2010 is de Efteling elke dag van het jaar geopend. Voor het eerst in de 58-jarige geschiedenis van het attractiepark sluiten de poorten niet meer na de herfst- of de kerstvakantie, maar blijven ze het hele jaar open. Om deze jaarrond openstelling te illustreren wordt op 1 april 2010 om 10.00 uur de ‘eeuwig schrijvende pennenvaar’ in werking gesteld. Als de pennenvaar gaat schrijven is de Wereld van de Efteling elke dag van het jaar geopend. De eeuwig schrijvende pennenvaar symboliseert bovendien de oneindigheid van de fantasie van de mensen die generatie op generatie sprookjes vertellen of voorlezen.

De beslissing voor jaarrond openstelling is ingegeven door het jaarlijks oplopend aantal bezoekers van de Wereld vol Wonderen, het succes van de Winter Efteling en de realisatie van het nieuwe vakantiepark Efteling Bosrijk. Tijdens de jaarrond openstelling blijven de vertrouwde ingrediënten als de Zeven Mijs Zomer en de Winter Efteling gewoon bestaan. De Efteling is vanaf 1 april 2010 het tweede attractiepark in Europa dat het hele jaar door bezocht kan worden. Het voorjaar start met de Sprookjesboom in het Sprookjesbos. Vanaf 1 juli volgt nog een uitbreiding: de houten racer-achtbaan ‘Joris en de Draak’.

Voorjaar en zomer 2010

Nieuw vanaf 1 april 2010: Sprookjesboom

De Sprookjesboom heeft een machtige kruin van dertien meter hoog en dertien meter breed. Hij komt tot leven als kinderen hem benaderen. Bijzonder is dat hij de bezoekers persoonlijk aanspreekt, waarna hij een kort verhaaltje vertelt. De sprookjesbosdieren Specht, Eekhoortje en Konijntje helpen hem daarbij. De grote, wijze boom met kleine effecten is geworteld tegenover het Meisje met de Zwavelstokjes.

Nieuw vanaf 1 juli 2010: Joris en de Draak

Bezoekers treden in de nieuwe, houten racer-achtbaan, als echte ‘drakenjagers’ in de voetsporen van de legendarische Joris. Hij versloeg in vroeger tijden een draak en redde een onschuldig meisje het leven. Degenen die durven, kunnen kiezen voor de strijd wagens water of vuur en racen ieder op hun eigen baan tegen elkaar om de snelste tijd. Het doel hierbij is ook de moerasdraak te verjagen. Met een lengte van twee keer 810 meter, een hoogte van bijna 25 meter en een maximum snelheid van 75 km/uur wordt Joris en de Draak een stoere, gethematiseerde racer-achtbaan voor het hele gezin. Vanaf 1.10 m mogen bezoekers al drakenjager zijn.

Live Entertainment

Elke ochtend verwelkomt Pardoes de Tovernar de bezoekers, samen met de populaire Sprookjesbosbewoners uit Sprookjesboom. Dit jaar zijn Geitje Benjamin en Ezel van de partij. Kinderen en hun ouders kunnen elke dag volop genieten, meezingen en dansen bij de theatervoorstellingen in het Openluchttheater in het Sprookjesbos. Efteling-muzikanten brengen overal gezelligheid met hun vrolijke muziek en de ganzen van de Pieck Parade 'waggelen' weer vrolijk rond.

Algemene informatie

Openingsdagen in 2010:

- Van 1 april t/m 31 december, van 10.00 tot 18.00 uur.
- De Zeven Mijs Zomer is van 19 juli t/m 5 september 2010, van 10.00 tot 21.00 uur. Tijdens de Zeven Zomeravonden op 24 en 31 juli, 7, 14, 21 en 28 augustus, en op 4 september is het park zelfs tot middernacht geopend.
- De Winter Efteling is van 29 november 2010 t/m 28 februari 2011.

Actuele openingstijden en onderhoudswerkzaamheden vindt u op www.efteling.com

Entreprijzen t/m 28 november 2010:

- Kinderen t/m 3 jaar gratis
- Volwassenen en kinderen vanaf 4 jaar € 29,- p.p. tijdens de Zeven Mijs Zomer € 31,- p.p.
- 60-Plusers en gehandicapten (gehandicapten met max. 2 begeleiders) € 27,- p.p. tijdens de Zeven Mijs Zomer € 29,- p.p.

Wetenswaardigheden

- Het Sprookjesbos werd in 1952 geopend met tien sprookjes: het Kasteel van Doornroosje, het Kabouterdorp, Langnek, de Chinese Nachtegaal, het Stoute Prinsesje (de sprekende Papegaai), de Put van Vrouw Holle en Kleine Booschap, Sneeuwwitje en de zeven Dwergen, de Kikkerkoning met de gouden bal en de Magische Klok op het Herautenplein. Daaromheen bevonden zich een speeltuin, vijvers, een Theehuis, een souvenirhuisje, vier tennisbanen, een kinderbad en hectaren met natuurschoon.
- De Efteling (Park) beslaat een gebied van 65 ha.
- In 2009 ontving de Efteling ca. 4.000.000 bezoekers.
- Van de bezoekers komt in 2008 89,5% uit Nederland, 7,9% uit België, 1,6% uit Duitsland en 1,0% uit de overige landen.

3. Efteling Hotel

Met ruim 1,1 miljoen gasten in haar 18-jarig bestaan is het viersterren Efteling Hotel een belangrijk onderdeel binnen de Wereld van de Efteling. Al sinds de opening in 1992 schenkt het hotel bijzondere aandacht aan de jongste gasten. Het Efteling Hotel biedt niet alleen complete verblijfsmogelijkheden voor bezoekers van het attractiepark. Ook de zakelijke markt weet het Efteling Hotel te waarderen als unieke locatie voor congressen en trainingen.

Nieuw in 2010

Sprookjesboom ook in het Hotel

Sprookjesboom heeft eindelijk een plaatsje gekregen in het Sprookjesbos en komt daarom ook in het Hotel in een aantal facetten terug. Zo is er een nieuwe kindermenukaart in stijl van de grote, wijze boom ontwikkeld en komt de thematisering van Sprookjesboom goed terug in de vorig jaar gerenoveerde indoor speelruimte van het Efteling Hotel.

Musicalarrangement met overnachting

Sprookjesboom de Musical maakt zijn rentree in de Efteling. Van 13 maart tot en met 30 mei is deze eigen productie exclusief in Theater de Efteling te zien. Een bezoek aan de vrolijke familiemusical is pas echt af in combinatie met een verblijf in het Efteling Hotel.

Vernieuwing gehele buitenverlichting

In het derde kwartaal van 2010 staat voor het Hotel groot onderhoud gepland. De originele buitenverlichting wordt dan compleet vervangen door duurzame LED verlichting. Gezien de enorme hoeveelheid lichtjes belooft dit een flinke klus te worden.

Diverse aanpassingen restaurant

De komende tijd vindt een aantal veranderingen in het restaurant plaats, om de kwaliteit voor de gast nog beter te kunnen garanderen. Zo worden aanpassingen aan het interieur gedaan en wordt een levensgrote menukaart bij de entree van het restaurant geplaatst. Daarmee is de upgrading van het restaurant een feit.

Algemene informatie

Bij het Efteling Hotel staat kindvriendelijkheid hoog in het vaandel. Zo is er een speciale kinderincheckbalie, live entertainment, badkamervoorzieningen op kindermaat, een indoor speelkasteel, een buitenspeeltuin en het Pardoes Theater. De kamers zijn sfeervol ingericht. Ze zijn voorzien van alle comfort en hebben bijna allemaal twee luxe tweepersoonsbedden. De 20 themasuites zijn extra ruim en hebben elk een eigen, unieke uitstraling met telkens een ander (sprookjes)verhaal als thema.

Voor zakelijke evenementen biedt het Efteling Hotel zes conferentiezalen die eventueel aaneen te schakelen zijn. Ze vormen een professionele entourage voor seminars, trainingen, conferenties, business meetings en vergaderarrangementen. Alle moderne faciliteiten en apparatuur zijn beschikbaar. Sinds 2003 is het Efteling Hotel tevens een officiële trouwlocatie waar verliefde koppels elkaar het jawoord kunnen geven.

Facts and figures

- Viersterren verblijfsaccommodatie
- Geopend in 1992
- 122 kamers, waarvan
 - 68 familiekamers
 - 30 tweepersoonskamers
 - 20 themasuites
 - 5 torensuites
- Kindvriendelijk
- Ruime, gratis parkeergelegenheid naast het hotel
- Speciale parkingang (15 minuten voor opening)
- Faciliteiten: restaurant, bar, diverse vergaderzalen en Efteling-souvenirwinkel

4. Vakantiepark Efteling Bosrijk

Aan de uitlopers van de Loonse en Drunense Duinen, grenzend aan attractiepark de Efteling, ligt het nieuwe vakantiepark Efteling Bosrijk. Bezoekers kunnen een verblijf midden in de Brabantse natuur, combineren met een (meerdaags) bezoek aan het attractiepark, een afslag op het Efteling Golfpark of een bezoek aan een musical in Theater de Efteling. Het vakantiepark is december 2009 geopend.

Inleiding

Naast alle groei en ontwikkelingen in de Wereld van de Efteling, koesterde de Efteling de wens om extra verblijfsaccommodatie in de directe omgeving van het attractiepark te creëren. Met de opening van Efteling Bosrijk biedt de Efteling meer overnachtingsmogelijkheden, waardoor meer bezoekers uit verder gelegen provincies en omliggende landen naar het attractiepark trekken. Bovendien is de Efteling, met het Efteling Hotel en Efteling Bosrijk, een meerdaagse verblijfsbestemming geworden. De bouw van Efteling Bosrijk vergde een investering van ongeveer € 52 miljoen. Daarmee is het de grootste investering in de geschiedenis van de Efteling.

Ligging

Het vakantiepark Efteling Bosrijk beslaat 17 hectare en ligt tegen het Efteling Park en het Efteling Golfpark aan. Efteling Bosrijk ligt in een zeer gevarieerd landschap met duinen, dichte stukken bos, een open veld en een kabbelend beekje. Centraal in het gebied ligt een rustiek ven, het Meer der Dromen. Te midden van deze natuurrijke omgeving liggen clusters met huizen en twee imposante gebouwen, waarin o.a. appartementen gevestigd zijn.

De accommodaties

Efteling Bosrijk bestaat uit 99 vrijstaande **Boshuysen**, 26 geschakelde **Dorpshuysen** en 78 appartementen verdeeld over twee gebouwen: het Poorthuys en het imposante Landhuys.

In het **Poorthuys**, de entree tot Efteling Bosrijk, zijn naast 24 appartementen ook alle centrale voorzieningen gehuisvest: de receptie, het Eethuys, een kleine souvenirwinkel en het Badhuys; een klein overdekt zwembad met een baby- en peuterbad voor de jongere gasten.

Het **Landhuys** biedt uitzicht op de schitterende golfbaan van het Efteling Golfpark en beschikt naast 54 appartementen over een sfeervolle, gezamenlijke Huyskamer. Daardoor is het Landhuys uitstekend geschikt voor groepen, bijvoorbeeld voor een zakelijke bijeenkomst of een familiereünie.

In totaal biedt Efteling Bosrijk plaats aan 1.150 gasten.

Accommodatie	Aantal personen	Aantal
Boshuys	6	65
	8	34
Dorpshuys	6	16
	8	10
Poorthuysappartement	4	24
Landhuysappartement	4	54

Van de appartementen en huysen zijn er 18 ingericht als **VIP-accommodatie**. Deze accommodaties beschikken over een extra mooie ligging en/of luxe voorzieningen, zoals een sauna en jacuzzi. Bovendien beschikken deze woningen over VIP-service; er staat bij aankomst een welkomstpakket klaar en de gasten kunnen gebruik maken van de hotel-service. Daarnaast zijn er 14 aangepaste accommodaties met extra voorzieningen.

Alle huysen in Efteling Bosrijk hebben een **authentieke uitstraling** door het gebruik van natuurlijke bouwmaterialen zoals hout en stenen. Doordat het Poorthuys en het Landhuys gethematiseerd zijn, blijft de gast tijdens zijn verblijf in Efteling-sfeer. Door de natuurlijke uitstraling van de Bos- en Dorpshuysen straalt vakantiepark Efteling Bosrijk tegelijkertijd rust uit.

Zoals past bij de Efteling, als 'hoeder van het sprookje', is ook bij Efteling Bosrijk gekozen voor thematisering op basis van een verhaal. In Efteling Bosrijk is het verhaal van Klaas Vaak aanwezig, met thematisering en entertainment.

Arrangementen

In Efteling Bosrijk kunnen gasten genieten van een kort verblijf in een unieke natuurlijke omgeving. Arrangementen zijn altijd inclusief onbeperkte toegang tot het attractiepark. Overigens kan de Efteling Bosrijk gast zijn auto op de verblijfsaccommodatie laten staan: Efteling Bosrijk ligt op loopafstand van het attractiepark!

Efteling Bosrijk biedt haar gasten diverse extra voorzieningen:

- Gasten kunnen voor het **ontbijt** verse broodjes afhalen in het Poorthuys. Drie ochtenden per week (één keer per arrangement) kunnen gasten genieten van een **Efteling Ontbijt** in Theater de Efteling. Bij dit ontbijt is een ontmoeting met sprookjesvriendjes inbegrepen.
- Ook voor het **diner** heeft de gast verschillende mogelijkheden. In het Poorthuys kunnen pizza's worden afgehaald en het Eethuys biedt een eenvoudige menukaart aan. Drie avonden per week (één keer per arrangement) is er een **Efteling Avond** in een restaurant in het Efteling Park. Op deze avonden is een deel van het attractiepark langer geopend voor de gasten van Efteling Bosrijk.
- Gasten van Efteling Bosrijk kunnen van tevoren een speciaal **boodschappenpakket** bestellen. De koelkast is dan gevuld bij aankomst in de woning.

- Efteling Bosrijk biedt bovendien:
 - bagagelockers
 - fietsverhuur
 - de mogelijkheid om in Dorps- en Boshuysen huisdieren mee te nemen
 - een souvenirwinkel
 - entertainment
 - wifi in het Poorthuys en Landhuys en een vaste internetaansluiting in de huysen
 - babyfoonservice

Groepen

Grote groepen kunnen overnachten in het imposante Landhuys, een magnifiek appartementengebouw met een gezamenlijke Huyskamer die uitzicht biedt over de schitterende golfbaan van het Efteling Golfpark. Een perfecte locatie om een familiereünie te houden of een verjaardag of jubileum te vieren. Maar ook zakelijke bijeenkomsten kunnen prima terecht in de Huyskamer van het Landhuys.

Natuur & Milieu

Zoals te lezen in het hoofdstuk 'Efteling in een groen jasje' bestaat ook binnen vakantiepark Efteling Bosrijk veel aandacht voor de natuur- en milieuaspecten. De plannen voor het gebied zijn gebaseerd op uitgebreide onderzoeken naar de flora en fauna in het gebied en tot stand gekomen in nauw overleg met de Brabantse Milieu Federatie en Natuurmonumenten.

5. Efteling Golfpark

Het Efteling Golfpark verbindt de elementen rust, ruimte, natuur en sportieve uitdaging. De golfbaan beschikt over 18 holes, is 6256 meter lang en beslaat 95 hectare. De baan heeft de A-status van de Nederlandse Golffederatie (NGF) en ligt prachtig tussen de natuurgebieden de Loonse en Drunense Duinen en het landgoed Huis ter Heide.

Nieuw in 2010

Diploma-uitreiking Fontys Sporthogeschool

Op maandag 29 maart 2010 vond op het Efteling Golfpark de diploma-uitreiking plaats van Fontys Sporthogeschool voor de opleiding van golfprofessionals. Tijdens deze bijeenkomst ontvingen studenten een Golfprofessional-diploma A of B uit handen van een vertegenwoordiger van de NGF (Nederlandse Golf Federatie) en de PGAH (Professional Golfers Associatie Holland).

Nieuwe golfshop met National Fitting Centre

Medio maart opende *Hans Lemmens Golf* de deuren van de nieuwe golfshop en het National Fitting Centre op het Efteling Golfpark. De golfshop heeft een nieuw karakter gekregen, biedt een breed assortiment aan golfartikelen en is tevens een ontvangstruimte voor golfers die een afspraak hebben geboekt voor een fitting sessie. Met de komst van het National Fitting Centre op de driving range heeft het Efteling Golfpark een uniek concept naar Kaatsheuvel gehaald. Het helpt namelijk menig golfer in het verbeteren van het spelniveau en het verlagen van de handicap. De officiële opening van de golfshop en het National Fitting Centre vindt plaats tijdens de Nationale Open Golfdag op 17 april 2010.

Nationale Open Golfdag

Op 17 april vindt de elfde editie van de Nationale Open Golfdag plaats. Golfbanen in heel Nederland staan deze dag open voor iedereen die nieuwsgierig is naar de golfsport. Ook het Efteling Golfpark is deze dag geopend voor golfers en geïnteresseerden in de golfsport. Het Efteling Golfpark biedt de bezoekers van deze dag een gevarieerd programma met o.a. demonstraties putten, chippen en swingen, videoanalyses en een rondleiding over de golfbaan.

Sportieve samenwerking Efteling Golfpark en Topsport Brabant verlengd

Vanwege een succesvol eerste jaar is de sportieve samenwerking tussen Topsport Brabant en het Efteling Golfpark verlengd. Het Efteling Golfpark blijft zich hiermee Official Partner van Topsport Brabant noemen.

Om het Brabantse sportklimaat zo optimaal mogelijk te maken, sluit Topsport Brabant samenwerkingsovereenkomsten af met instellingen, bedrijven en andere organisaties. Door deze overeenkomsten kunnen sporters zich volledig concentreren op hun sport en worden ze niet afgeleid door bijkomende zaken en zorgen. En kunnen de partners van Topsport Brabant op 'topsport' niveau elkaar ontmoeten. De Efteling gelooft in het behalen van topprestaties door samenwerking en wil daar waar mogelijk bijdragen aan het Brabantse sportklimaat, met in het bijzonder de golfsport.

Efteling Golfpark bestaat 15 jaar

Vorig jaar vierde de golfclub van de Efteling haar 15 jarig clubbestaan, maar in 2010 is het de beurt aan het Efteling Golfpark voor een lustrum. In september is het 15 jaar geleden dat het Efteling Golfpark officieel geopend werd en deze maand zal daarom in het teken staan van festiviteiten rondom het lustrum.

In de afgelopen 15 jaar is de golfmarkt flink veranderd. Telde de Nederlandse Golf Federatie in 1995 nog 80.000 golfers, anno 2010 staan meer dan 330.000 golfers geregistreerd. Nederland heeft het golfen ontdekt. Het Efteling Golfpark heeft zich de afgelopen jaren bewezen in de golfmarkt door een onderscheidend product weg te zetten en goed in te spelen op veranderingen en noviteiten. Resultaat is dat het Efteling Golfpark inmiddels jaarlijks meer dan 60.000 golfers ontvangt die sinds de opening in 1995 in totaal al ruim een half miljoen rondes hebben gelopen.

Verkoop golfballen voor het goede doel doorgezet

In 2009 werden circa 40.000 golfballen opgevist uit de vier grote vennen, vijvers en waterpartijen van het golfpark. De verkoop ten behoeve van Villa Pardoes, het vakantieadres voor kinderen met een ernstige, mogelijk levensbedreigende, ziekte, heeft inmiddels meer dan € 2.500,- opgebracht. De verkoop van de opgedoken golfballen wordt in 2010 doorgezet om uiteindelijk een nog groter bedrag aan Villa Pardoes te kunnen doneren.

Algemene informatie

- **Historie**

De door de Engelse architect Donald Steel & Co ontworpen golfbaan werd in september 1995 geopend. Het westelijk deel van de golfbaan is aangelegd in een open landschap en kan een 'inland links course' worden genoemd. Het oostelijk deel is aangelegd op de akkers van het authentieke hoevenlandschap, gelegen in een oud bestaand bos, en is daarmee een mooi voorbeeld van een 'woodland course'.

- Direct na opening in 1995 kreeg de baan op het Efteling Golfpark een A-status toegewezen van de NGF (Nederlandse Golf Federatie). Het hele jaar door biedt het Efteling Golfpark unieke mogelijkheden voor golfclubleden, beginnende golfers, ervaren spelers, vergadergasten en andere groepen. Behalve een groot aanbod aan aantrekkelijke greenfeetarieven voor de 18-holesbaan, biedt het Efteling Golfpark diverse golflessen voor het behalen van het golfvaardigheidsbewijs (GVB). Ook is het Efteling Golfpark een ontmoetingsplaats voor lokale ondernemers in de regio, vanwege de businessclub die op het Golfpark gevestigd is.

- **Faciliteiten**

- 18-holes championship course
- Driving range met 45 afslagplaatsen, waarvan 16 overdekte afslagplaatsen
- Oefengreens, oefenbunkers en grastee
- 2 chipping greens en par-3 oefenbaan (3-holes)
- Indoor golfschool, met mogelijkheden voor videoanalyses
- 3 vergaderzalen met panoramisch uitzicht over de golfbaan
- Grand Café Fore!Seasons
- Nieuw in 2010: Hans Lemmens Golf (golfshop en National Fitting Centre)

- **Arrangementen**

Het Efteling Golfpark biedt arrangementen voor zowel individuele golfers als groepen. In een arrangement wordt een greenfee gekoppeld aan een lunch, een diner of een overnachting in het Efteling Hotel of landgoed Efteling Bosrijk.

- **Producten**

- Greenfee
- Clinic
- Vergaderarrangementen
- Diverse lunch- en diner mogelijkheden
- Golflessen voor het behalen van het golfvaardigheidsbewijs (GVB) en/of handicap
- Diverse zakelijke lidmaatschappen

- **Zakelijke bijeenkomsten**

Naast de sportieve ontspanning biedt het Efteling Golfpark een drietal zalen met schitterend uitzicht over de golfbaan en de omliggende natuurgebieden: Kraanven, Huis ter Heide en Duykse Hoef. De (vergader)zalen zijn geschikt voor bijeenkomsten zoals cursussen, productpresentaties, vergaderingen, feesten en diners.

6. Theater de Efteling

Het imposante Theater de Efteling ligt op een steenworp afstand van de entree van het Efteling Park. Het behoort tot de vijf grootste theaters van Nederland. Naast de fraaie theaterzaal ligt de grote foyer en het rood pluchen theaterrestaurant. Theater de Efteling is multifunctioneel inzetbaar: zowel voor theaterproducties als evenementen.

Sprookjesboom de Musical

Vanaf 13 maart 2010 keert Sprookjesboom de Musical wegens succes terug naar Theater de Efteling. De vrolijke, interactieve familiemusical stond in de zomer van 2009 ook al enkele weken op de planken van het theater. Sprookjesboom de Musical is na The Sound of Music de zevende productie in Theater de Efteling en is de eerste productie zonder co-producent.

Het verhaal

De Sprookjesbosbewoners ontdekken een echt mens in het Sprookjesbos... een houthakker. Ze zijn in rep en roer. Roodkapje vindt hem eigenlijk wel aardig, Draak weet niet goed wat hij ermee aan moet, Klein Duimpje wil net zo gi-ga-gantisch groot worden en Assepoester vindt het leuk, zo'n grote stoere man in het Sprookjesbos. Als de houthakker – na een gemeen plannetje van Wolf en Heks – Sprookjesboom wil omhakken is de chaos compleet. Daar moeten de Sprookjesbosbewoners natuurlijk een stokje voor steken.

Data voorstellingen

Sprookjesboom de Musical is tot eind april 2010 te zien in Theater de Efteling. Op woensdag, zaterdag en zondag om 16.00 uur. Op zaterdag is er tevens een voorstelling om 19.00 uur en op zondag om 13.30 uur. De voorstelling duurt ruim een uur en is geschikt voor iedereen, ook voor de allerkleinsten. Voor meer informatie: www.sprookjesboom.com.

Kruimeltje

Rick Engelkes Producties (REP) en Efteling Theaterproducties brengen in het najaar van 2010 het oer-Hollandse verhaal Kruimeltje groots tot leven. Kruimeltje is een prachtig verhaal over een zoektocht van een straatjongen naar zijn familie, geschreven door Chris van Abkoude in de jaren '20 van de vorige eeuw.

In een landelijke zoektocht kijken REP en de Efteling in het eerste halfjaar van 2010 uit naar de gedroomde Kruimeltje van Nederland. Naast de musical gaan Rick Engelkes en de Efteling ook een dramaserie ontwikkelen rond de nieuwe avonturen van Kruimeltje. Deze serie zal naar verwachting eind 2010 te zien zijn op televisie.

Het verhaal

Een havenstad, rond 1912. Kruimeltje, een arme weesjongen zwerft op straat. Zijn moeder liet hem als baby achter bij vrouw Koster, die voor hem zou zorgen. Zijn vader vertrok tien jaar geleden naar Amerika om goud te zoeken. Kruimeltje gapt zijn kostje bij elkaar als hij samen met zijn vriendjes en zwerfhond Moor kattenkwaad uithaalt in de stad. De politie weet zich met de

olijke, innemende straatjongen geen raad. Dan leert Kruimeltje kruidenier Wilkes kennen en blijkt dat Wilkes zijn vader in Amerika heeft ontmoet! Zou Kruimeltjes vader nog leven? Kan Wilkes hem misschien terugvinden, ver weg in Amerika?

Data voorstellingen

De musical Kruimeltje gaat op 21 november 2010 in première in Theater de Efteling. Voor meer informatie: www.efteling.com.

Historie 'Entertainment binnen de Efteling'

Al meer dan een halve eeuw erkent de Efteling de waarde van kwalitatief live entertainment in het park. Wat in 1954 begon met kleinschalige poppenkastvoorstellingen, op diverse locaties in het park, groeide door de jaren heen uit tot shows van wereldformaat. De toenemende aandacht van de Efteling voor entertainment en de wens de shows nog verder te professionaliseren leidde tot de bouw van een multifunctioneel theater met 1.200 zitplaatsen. De theaterzaal werd begin 2002 in gebruik genomen. In 2003 werd het bijbehorende theaterrestaurant Applaus afgerond, samen met de foyer. De foyer heeft in het najaar van 2009 een nieuwe, warme uitstraling gekregen.

Onderscheidingen

Al drie keer (1999, 2001 en 2003) ontving de Efteling de Big E-award, een internationale onderscheiding voor de beste showproductie ter wereld in een attractiepark.

Musicals

De Efteling zette zeven jaar geleden haar eerste stappen in de musicalwereld. In 2003 bracht zij voor het eerst een avondvullende familiemusical in Theater de Efteling. Sindsdien is er ieder jaar met succes een musicalproductie op de planken gezet. De laatste vier jaar steeds in samenwerking met V&V Entertainment, van Albert Verlinde en Roel Vente. In 2010 gaat de Efteling samen met Rick Engelkes Producties de musical Kruimeltje op de planken zetten.

Seizoen	Musical	Spelers	Producent	Bezoekers
2003-2004	Doornroosje	Ron Boszhard, Peter Lusse en Jamai	Studio 100	85.000
2004-2005	De Kleine Zeemeermin	Kim-Lian van der Meij, Mariska van Kolck, Joost de Jong en Kathleen Aerts	Efteling Theaterproducties en Studio 100	80.000
2005-2006	TiTATovenaar		Efteling Theaterproducties en V&V Entertainment	80.000

2006-2007	Annie	Loeki Knol en Edwin Rutten	Efteling Theaterproducties, V&V Entertainment en Aad Ouborg	100.000
2007-2008	Assepoester	Do (hoofdrol)	Efteling Theaterproducties en V&V Entertainment	100.000
2008-2009	The Sound of Music		Efteling Theaterproducties en V&V Entertainment	150.000
Augustus 2009	Sprookjesboom de Musical		Efteling Theaterproducties	15.000
November 2009 - januari 2010	The Sound of Music	Inge Ipenburg en Alexandra Alphenaar	Efteling Theaterproducties en V&V Entertainment	40.000
Maart- april 2010	Sprookjesboom de Musical	John ter Riet, Mark Haayema, Thijs van Empel, Niels van der Gaarden, Janneke Iking en Amy Galatá	Efteling Theaterproducties	
Première 21 november 2010	Kruimeltje		Efteling Theaterproducties en Rick Engelkes Producties	

Wetenswaardigheden Theater de Efteling

Architectuur

Het gebouw is vormgegeven in de rijke traditie van de Efteling. De voorzijde heeft een architectuur die herinnert aan de Victoriaanse tijd waarin theaters dé uitgaansgelegenheden waren. De zijgevels van het complex lijken op de panden aan grachtengordels uit vroegere eeuwen.

Bouwjaar	Theaterzaal - 2001/2002 Foyer en theaterrestaurant - 2002/2003
Architect	Joost Paré
Ontwerp	Ton van de Ven (gevel) Joost Paré (theater) Efteling-ontwerpersteam (interieur)
Kosten	€ 20 mln (incl. restaurant en foyer)

Oppervlakte	Theaterzaal	7.000 m ²
	Foyer	1.000 m ²
	Restaurant	400 m ²
	Keuken(s)	311 m ²
	Toiletten	225 m ²
Hoogte	18 meter (theaterzaal) - 21 meter hoogste punt	
Inhoud	Circa 45.000 m ³ (alleen theaterzaal)	
Capaciteit	Theatervoorstellingen: 1048 stoelen	
	Voor speciale voorstellingen en/of evenementen kan de capaciteit worden vergroot naar 1204 zitplaatsen	
	Feesten: 1500 stapplaatsen	
	Restaurant: 400 zitplaatsen	
Bouwstijl	Romantisch, semi-Victoriaans (16 ^e en 17 ^e eeuws)	
Voorzieningen o.a.	O.a. Beweegbare orkestbak	
	Foyer (op twee etages)	
	Toneeltoren (18 m hoog)	
	Repetitielokaal	
	Toegang en plaatsen voor gehandicapten aanwezig	
	Restaurant incl. keuken(s) op 2 etages	

Theaterzaal

Het podium is 20 meter breed en 16 meter diep. De zijtonelen zijn negen meter diep. Daarmee heeft het theater een van de breedste toneelopeningen (27,3 meter) van Nederland. In de theaterzaal zijn vier lichtbruggen die aan beide zijden te gebruiken zijn. Dit vanwege de multi-inzetbaarheid van de zaal. Er is een SIAP-geluidssysteem aangebracht met meer dan 100 speakers in de wanden en het plafond. Dit systeem past de akoestiek aan op het gebruik. De trekkenwand is ingericht voor 16 trekken over de gehele breedte, maar kan uitgebreid worden naar 53. Daarnaast kunnen 21 punttrekken gemaakt worden. Dit laatste is bijvoorbeeld van toepassing bij een enkel decorstuk. De orkestbak is beweegbaar; met een druk op de knop kan ook de tribune in elkaar geschoven worden. In 45 minuten kan de theaterzaal met stoelen of banken worden omgetoverd tot een ruimte voor 1.500 personen. Dit maakt de zaal heel geschikt voor feesten en partijen.

Foyer

Het theater beschikt over 2 foyers die verdeeld zijn over 2 verdiepingen. Beide verdiepingen hebben een warme uitstraling door de kleur rood met gouden en zwarte accenten. De foyers telt 3 bars en er is een theatershop aanwezig. De foyer beschikt over een unieke muurschildering van Efteling-sprookjes van 52m².

Materialen

In de foyer en restaurantgevels is 150 m² ambachtelijk vervaardigd glas in lood aangebracht. In het gebouw ligt 1.800 m² parketvloer.

7. Zakelijke mogelijkheden in de Efteling

Dankzij de sprookjesachtige omgeving waarin gasten kunnen ontsnappen aan het leven van alledag, biedt de Efteling de optimale locatie voor zakelijke bijeenkomsten als trainingen, congressen, seminars en betoverende bedrijfsfeesten. De wereld van de Efteling heeft de unieke combinatie van het wonderlijke attractiepark, een gethematiseerd hotel, een zeer uitnodigend vakantiepark, een magnifiek theater en een schitterend golfpark. Het aanbod meet zich qua faciliteiten, entertainment en culinaire mogelijkheden met de top van de markt. De Efteling onderscheidt zich met haar sprookjesachtige sfeer in combinatie met een hoge mate van betrouwbaarheid, kwaliteit, groene omgeving en de wil om haar gasten steeds weer op een positieve wijze te verrassen!

Zakelijke mogelijkheden Efteling Park

De Wereld van de Efteling biedt verschillende evenementenlocaties die inzetbaar zijn voor themafeesten, feesten op maat, dinershows en zakelijke bijeenkomsten van 20 tot 16.000 personen. In het attractiepark zijn de volgende evenementenlocaties inzetbaar, eventueel in combinatie met een (deel)uitkoop van het attractiepark:

- **Fata Morgana Paleis**
Grote zaal met royaal podium en intieme nissen. Een ontdekking vol Oosterse magie onder een twinkellende sterrenhemel.
- **Droomvlucht Paleis**
Twee romantische zalen volledig in de stijl van de attractie Droomvlucht.
- **Carrousel Paleis**
Vier sfeervolle zalen die door gangen aan elkaar zijn verbonden. Middenin staat de authentieke, meer dan 100 jaar oude, Stoomcarrusel.
- **Station de Oost (nieuw in 2010)**
Station de Oost heeft alles in huis voor een succesvol evenement. Het imposante stationsgebouw bevindt zich in het Ruigrijk, pal naast de Python. Gasten kunnen per Stoomtrein naar de locatie worden gebracht en wanen zich in een typisch stationsgebouw uit 1900 op Java of de Molukse eilanden. Station de Oost is uitermate geschikt om exclusief als evenementenlocatie in te zetten. Voor gezellige borrels en diners tot 450 personen is deze nieuwe, buitengewone locatie perfect.

Door de ligging van Station de Oost is een evenement nu prima te combineren met een exclusief bezoek aan de spectaculaire attracties van de Efteling: de Python, schipschommel de Halve Maen, De Vliegende Hollander en vanaf 1 juli 2010 de nieuwe achtbaan Joris en de Draak. Bijpassend entertainment maakt een borrel, diner of ander evenement in Station de Oost helemaal compleet!

Zakelijke mogelijkheden Hotel, Bosrijk, Golfpark en Theater

- **Efteling Hotel**

Het sprookjesachtige hotel is uitermate geschikt voor zakelijke bijeenkomsten als vergaderingen en trainingen. Het Efteling Hotel heeft alle faciliteiten in huis. Het hotel beschikt over voldoende ruimtes en de vijf fabuleuze zalen zijn ruim en multifunctioneel inzetbaar. Bovendien zijn alle ruimtes voorzien van multimediamiddelen. Stijlvolle Efteling-ornamenten en het donkerrode tapijt geven de zalen een majestueuze uitstraling.

- **Efteling Bosrijk**

De Efteling opende op 11 december 2009 het nieuwe vakantiepark Efteling Bosrijk. Het sprookjesachtige vakantiepark bestaat uit vrijstaande Boshuysen, geschakelde Dorpshuysen, en appartementen in het Poorthuys of het Landhuys. De authentieke accommodaties zijn geschikt voor 4, 6 of 8 personen en van alle gemakken voorzien. Efteling Bosrijk heeft een capaciteit van maar liefst 1.150 slaappleaatsen en biedt 18 VIP-accommodaties.

Naast alleen overnachten, kunnen er in Efteling Bosrijk ook (meerdaagse) trainingen, vergaderingen en heisessies worden georganiseerd. Het imposante Landhuys is zeer geschikt voor groepen en heeft uitzicht over het schitterende Efteling Golfpark. Het Landhuys heeft een gezamenlijke Huyskamer, die ingezet kan worden voor bijeenkomsten of feesten.

- **Theater de Efteling**

Theater de Efteling vormt sinds 2002 het sprankelende decor voor vele theaterproducties, zakelijke evenementen en swingende feesten. Het theatercomplex ligt vlakbij de hoofdentree van het Efteling Park. Het is een vorstelijke ambiance voor een breed scala aan evenementen zoals congressen, seminars, productpresentaties, exclusieve dinershows of concerten. De Theaterzaal biedt 1000 zitplaatsen, heeft twee royale foyers en een artistiek theaterrestaurant.

- **Efteling Golfpark**

Het Efteling Golfpark is een prachtig natuurgebied en uitermate geschikt voor zakelijke bijeenkomsten als vergaderingen en trainingen. De 18-holes golfbaan beschikt over drie ruime zalen met panoramisch uitzicht over de driving range. De zalen ademen een unieke sfeer, waarin de historie van de Efteling en de golfsport tot leven komt.

In het sfeervolle Clubhuis valt culinair van alles te beleven. In het Grand Café kan men genieten van een (zaken)lunch of diner. De bar is een ontmoetingplek met nieuwe relaties en/of oude bekenden.

Tevens biedt het Efteling Golfpark diverse Business Club pakketten met mogelijkheden voor lidmaatschappen. De actieve Business Club komt tien keer per jaar bij elkaar en er zijn uitwisselingen met verschillende golfbanen.

Overige zakelijke mogelijkheden

Sponsormogelijkheden

In de visie van de Efteling kunnen merken elkaar versterken. Daarom biedt de Efteling diverse mogelijkheden voor sponsoring. De Efteling werkt graag samen met partners, die net als de Efteling, een hoogwaardig product of een kwalitatieve dienst aanbieden. Met deze partners sluit de Efteling strategische alliantie, op basis van een goed doordacht marketing- en communicatieplan.

Consignatiekaarten

Natuurlijk is het ook mogelijk om relaties, medewerkers of vrienden te verrassen met een Entreebewijs voor de Efteling. Wanneer er meer dan 50 kaarten per seizoen worden afgenomen, kan er gebruik worden gemaakt van een aantrekkelijke korting.

Sales Team

De Efteling heeft alles in huis voor een evenement met rendement: groot of klein, nationaal of internationaal, één dag of meerdaags. Wie kiest voor een evenement in de Wereld van de Efteling, hoeft zich geen zorgen te maken over de organisatie. Het Sales Team van de Efteling is sterk in het maken van een programma op maat met organisatie van A tot Z. Het team bestaat uit accountmanagers, projectmanagers en sales support medewerkers. Zij denken graag met de klant mee en adviseren over een fantasievolle invulling!

8. Imagineering

Al meer dan 58 jaar is de Efteling een speler in de internationale markt van dag- en verblijfsrecreatie. Steeds vaker brengt de Efteling haar sprookjeswereld ook buiten de poorten van het park. Sinds september 2008 kent de Efteling ook een directoraat Imagineering. Door de ontwikkeling van televisieproducties, afgeleide producten en het eigen radiostation Efteling Radio kunnen mensen ook thuis de sprookjeswereld van de Efteling beleven.

Sprookjesboom

Sprookjesboom is een van de Efteling-merken die door de afdeling Imagineering uitgerold wordt. Het op zichzelf staande merk is gebaseerd op de wijze Sprookjesboom die de avonturen van de bekendste bewoners van het Sprookjesbos vertelt. De doelgroep is 3 tot 7 jaar.

De Sprookjesbosbewoners Wolf, Roodkapje, Assepoester, Heks, Draak, Reus, Klein Duimpje, Ezel, Langnek, Fakir, de kabouters, geitje Benjamin en zijn zes broers en zussen beleven leuke, grappige en soms ook spannende avonturen in het Sprookjesbos. In elk verhaal zit humor en een subtiele boodschap verwerkt. Sprookjesboom is de verteller van al deze avonturen en hij begint altijd met de herkenbare quote: “Hallo lieve kinderen, we leven hier in het Sprookjesbos meestal lang en gelukkig, maar er was eens een dag dat dat anders was...”

De vijf hoofdpersonages uit het Sprookjesbos zijn Roodkapje, Wolf, Heks, Draak en Assepoester. Ieder personage heeft een uitgesproken, eigen karakter. Zo is **Roodkapje** lief en huppelt vrolijk door het Sprookjesbos. **Wolf** is ijdel en dol op alles wat mals is. Roodkapjes en geitjes dus. Hij is de binding met de ouders, de ‘dandy’. **Heks** is oud, slechtiend en de ‘slechterik’. Ze maakt brouwsels en toverdrankjes met ingrediënten uit het bos en sluit vaak een pact met Wolf. **Draak** beschermt de schat van het Sprookjesbos. Hij is eenzaam en alleen, omdat hij alleen maar met de schat bezig is. **Assepoester** wil gewoon gevonden worden. Omdat ze prinses is, is ze de hoogste in rang in het Sprookjesbos en zo wordt ze ook behandeld, alleen voor haar hoeft dat allemaal niet zo. Ze is en blijft een normaal meisje.

Vanaf 1 april 2010 is Sprookjesboom ook in levenden lijve in het Sprookjesbos te bewonderen. Deze interactieve boom heeft een machtige kruin van dertien meter hoog en dertien meter breed. Hij vertelt samen met Specht, Eekhoorn en Konijn een speciaal door de bezoeker gekozen avontuur van de Sprookjesbosbewoners. De grote wijze boom met kleine effecten is geworteld tegenover het Meisje met de Zwavelstokjes.

TiTaTovenaar

De bekende televisieserie TiTaTovenaar uit de jaren '70 is door Efteling Media opnieuw uitgebracht. Een nieuwe televisieserie, gebaseerd op het oude bekende verhaal van de verstrooide tovenaars en zijn dochter maar dan in een modern jasje. TiTaTovenaar is een nieuw eigentijds sprookje van de Efteling, bedoeld voor kinderen van 5 tot en met 8 jaar. Het merk TiTaTovenaar is niet nieuw voor de Efteling. Eerder was de tovenaars al te zien in de musical TiTaTovenaar en in de parkshow ‘Tika is jarig’ in Theater de Efteling. Er zijn inmiddels 26 afleveringen van 15 minuten uitgezonden bij de AVRO op Z@ppelin.

Sprookjes van Klaas Vaak

De televisieserie Klaas Vaak is de nieuwste creatie uit de koker van de Efteling. De 10-delige serie gaat (zoals de titel al zegt) over de bekende Klaas Vaak die door het strooien van magisch slaapzand, kinderen naar dromenland brengt. Eenmaal terug aangekomen bij zijn zandkasteel geeft hij door middel van dit magische slaapzand invulling aan de dromen van de kinderen. Deze invulling bestaat uit diverse sprookjes die hij op betoverende wijze in het zand laat verschijnen. In de serie komen onder meer de sprookjes van Hans en Grietje, de Wolf en de zeven Geitjes, Roodkapje en Klaas Vaak tot leven. De 10-delige serie 'Sprookjes van Klaas Vaak' is sinds 8 november iedere zondagochtend te zien bij KRO Kindertijd – Sprookjestijd op Z@ppelin.

De Grobbebollen maken lol

Geeltje en Broer uit de televisieserie TITaTOvenaar spelen vanaf februari een hoofdrol in hun eigen cartoon! In deze korte, snelle en grappige verhaaltjes beleven ze allerlei avonturen in het luchtkasteel. Ze brouwen mislukte toverdrankjes, vliegen niet zo succesvol rond op bezems, proppen zich vol met taart, maken rotzooi, ruzie en vooral heel veel lol!

Van de 2D-cartoon 'De Grobbebollen maken lol' zijn 26 afleveringen geproduceerd. De afleveringen zijn vanaf juni dagelijks te zien bij de AVRO op Z@ppelin.

Sprookjes

Sinds 2004 brengt de Efteling als hoeder en creator van het cultureel erfgoed de dramaserie 'Sprookjes' op televisie in samenwerking met de Belgische omroep VRT. De afleveringen zijn te zien bij de KRO en het Belgische Ketnet.

Verteller Jan Declair vertelt klassieke sprookjes, die door acteurs op diverse locaties in de Efteling worden vertolkt. Inmiddels zijn er 26 afleveringen van 12 minuten, die de afgelopen jaren steeds werden herhaald op de Nederlandse en Belgische televisie. Een bewijs dat sprookjes springlevend zijn.

Efteling Radio

Medio 2008 introduceerde de Efteling haar eigen radiostation, Efteling Radio. Op 1 april jl. kwam Efteling Radio met een nieuwe programmering, gericht op jonge kinderen. Efteling Radio zendt dagelijks tussen 7 uur 's ochtends en 7 uur 's avonds vrolijke muziek, spelletjes, sprookjes en interviews met bezoekers en bewoners van de Wereld vol Wonderen uit. Bovendien zendt Efteling Radio sinds april een bijzonder kinderjournaal uit: het ANP Kids Nieuws. Het kindernieuws is dagelijks te beluisteren om 16.00 en om 17.00 uur. In de nieuwsuitzendingen wordt, op een voor jonge kinderen begrijpelijke manier, aandacht besteed aan de actualiteit van de dag. In eenvoudige taal worden de belangrijkste nieuwsitems uitgelegd; daarnaast worden ook typische kinderonderwerpen behandeld, zoals het dierennieuws. Het kindernieuws wordt gemaakt en ingesproken door het ANP. Daarmee brengt Efteling Radio de Wereld van de Efteling bij de luisteraars thuis. Efteling Radio is te beluisteren via ww.efteling.com.

9. Zorg voor natuur en milieu

Van oudsher legt de Efteling een grote zorg voor natuur en milieu aan de dag. Dat is al begonnen bij de groene filosofie van Stichting Natuurpark 'de Efteling'. De papieretende Holle Bolle Gijs was in 1959 al een voorloper van het huidige natuur- en milieubeleid. De Efteling anno nu onderschrijft de doelstelling van de stichting in woord én daad. De alternatieve watervoorziening door middel van een helofytenfilter, dat in 1997 in gebruik is genomen, heeft inmiddels zijn waarde heeft bewezen. Een ander bekend initiatief is de klimaatregeling door middel van een koude-warmtebron. In het oog springend zijn ook het zorgvuldige landschapsbeheer van het attractiepark en de wijze waarop flora en fauna in het attractiepark, het golfpark en in het vakantiepark Efteling Bosrijk worden gestimuleerd.

De overheid heeft vertrouwen in de wijze waarop de Efteling haar natuurlijke omgeving bewaakt en verbetert. Dat blijkt uit de Milieuvergunning op Hooflijnen, die enkele jaren geleden voor het eerst is verstrekt. Deze vergunning is gebaseerd op een aantal randvoorwaarden waaraan de Efteling ruimschoots voldoet.

Alternatieve watervoorziening bespaart grondwater

Water speelt een belangrijke rol in de uitstraling van de Efteling. Het park beschikt over grote waterpartijen, diverse waterrijke attracties en mooie fonteinen. Daarnaast is water nodig voor het beregenen van de vele tuinen, bloemperken, het golfpark en Efteling Bosrijk. In het verleden voorzag de Efteling in deze waterbehoefte door het oppompen van grondwater. Grondwater is in Noord-Brabant echter een schaars goed. Te veel grondwater onttrekken leidt tot verdroging van de bodem. De directie van de Efteling ging daarom, samen met provincie Noord-Brabant en Waterschap Brabantse Delta, op zoek naar een alternatieve watervoorziening. Na uitgebreid onderzoek bleek dat gezuiverd afvalwater (effluent) goede mogelijkheden bood. Het project 'Klatterwater' was geboren.

Op het golfpark werd een helofytenfilter (een biologisch zuiveringssysteem met een rietveld) aangelegd. Sinds 1997 koopt de Efteling gezuiverd huishoudelijk afvalwater in van de rioolwaterzuivering van Kaatsheuvel. In 2002 is een extra zandfilter geplaatst bij de waterzuivering in Kaatsheuvel. Hier worden de fosfaten uit het gezuiverde afvalwater gefilterd voordat het naar het helofytenfilter wordt geleid. Het water dat het helofytenfilter verlaat, is van hoge kwaliteit en wordt gebruikt voor het besproeien van het groen in het attractiepark, het Efteling Golfpark en het op peil houden van het waterniveau in het ven van Efteling Bosrijk. Daarnaast wordt het water ingezet voor de waterpartijen en waterrijke attracties.

Doordat de Efteling de eigen grondwaterwinning heeft beëindigd, blijft jaarlijks zo'n 400.000 kubieke meter grondwater bespaard. Met het helofytensysteem is nu sprake van een gesloten kringloop van het watersysteem. Dit heeft een positief effect op de grondwaterstand en de natuurlijke vegetatie in de omgeving van de Efteling. Het grondwaterniveau blijft op peil (uit onderzoek is gebleken dat de grondwaterstand in de omgeving zelfs is gestegen), de verdroging wordt tegengegaan en de typerende natuur in het gebied blijft behouden.

Bijkomend voordeel van de alternatieve watervoorziening is dat de Efteling ook in perioden van grote droogte gewoon kan sproeien en er voldoende water is voor andere doeleinden. Ook bij een eventueel stijgende watervraag kan de Efteling volledig in haar waterbehoefte voorzien.

Klimaatregeling met koude-warmtebron

Om de attractie Vogel Rok, het Efteling Hotel en vakantiepark Efteling Bosrijk te koelen en verwarmen, maakt de Efteling gebruik van een koude-warmtebron. Uit de bron, die 40 tot 80 meter onder de grond ligt, pompt de Efteling in de koudere perioden het dan relatief warme grondwater op om de verwarming van de attractie, het hotel en Bosrijk te ondersteunen. In de zomermaanden is het grondwater koeler dan de omgevingstemperatuur en wordt het gebruikt voor verkoeling van de attractie. Na gebruik wordt het grondwater teruggepompt. Daardoor wordt er per saldo geen grondwater verbruikt. In totaal levert dit systeem een besparing van 50% op ten opzichte van de traditionele koeling.

Daarnaast wordt bij Vogel Rok gebruikgemaakt van topkoeling in plaats van totaalkoeling. Dit betekent dat er niet voor een constante temperatuur wordt gekozen, maar dat van de buitentemperatuur maximaal vijf graden wordt afgehaald. Dit kost veel minder energie, is financieel gunstiger en voor de bezoekers is het prettig dat ze bij binnenkomst en het naar buiten gaan niet met een enorm temperatuurverschil worden geconfronteerd.

Ontwikkeling natuurwaarden met Groenontwikkelingsplan

Ook op het vlak van natuur heeft de Efteling de afgelopen jaren diverse activiteiten in gang gezet. In 1999 is gestart met een omvangrijk Groenontwikkelingsplan. Daarin staat beschreven in welke fasen de Efteling groot onderhoud pleegt aan het groen in het park.

De noodzaak van een Groenontwikkelingsplan ontstond bij het Sprookjesbos. Sinds de opening in 1952 waren bomen in het Sprookjesbos ongestoord de hoogte in gegroeid. Daardoor was een oververtegenwoordiging ontstaan van hoge bomen met een kale stam en bovenin een groene kruin. Hierdoor bereikte weinig licht de bodembegroeiing en kregen jonge bomen geen kans. Het gevolg was dat de begroeiing zo dun was, dat de bezoekers erdoorheen konden kijken. Dit tastte onder meer een deel van de mysterieuze en spannende sfeer van het Sprookjesbos aan. De mystiek en spanning werd weer helemaal teruggebracht, door de bomen uit te dunnen en nieuwe bodembegroeiing te planten. Nadat het Groenontwikkelingsplan met succes in het Sprookjesbos was geïntroduceerd werd besloten ook de rest van het park in fases aan te pakken.

Naast het onderhoud aan het groen, zijn in het Groenontwikkelingsplan ideeën opgenomen om de sfeer terug te brengen door bijvoorbeeld verlichting aan te brengen, bankjes te plaatsen en paden te verleggen. Ook wordt bewuster ingespeeld op het karakter van de vier Rijken (Mareerijk, Reizerijk, Anderrijk, Ruigerijk) én de verschillende attracties. Bijvoorbeeld door de boom- en plantensoorten op de locatie af te stemmen en het kleurgebruik aan te passen. Hierdoor wordt de herkenbaarheid en beleving van de deelgebieden versterkt en de ruimte aantrekkelijker en verrassender gemaakt, zodat de bezoeker in de juiste stemming komt.

Aandacht voor fauna

Naast de flora besteedt de Efteling ook aandacht voor de fauna. Sinds enkele jaren wordt de populatie vogels, vlinders, libelles, eekhoorns, egels en vleermuizen nauwgezet in kaart gebracht. Er zijn diverse maatregelen genomen om ervoor te zorgen dat de diverse diersoorten zich verder kunnen ontplooiën. Enkele voorbeelden:

- verspreid over het park hangen nestkasten voor vogels;
- er zijn vleermuiskasten en broedkasten voor vleermuizen;
- er zijn nestkasten voor eekhoorns;
- er zijn egelwoonhuizen;
- er zijn voederplekken voor vogels, eekhoorns, egels en vleermuizen;
- Stichting Eekhoornbescherming Nederland heeft zes eekhoorns uitgezet in het Sprookjesbos.

PandaDroom: groene boodschap verpakt in sprookjesfeer

Het Wereld Natuur Fonds (WNF) wil mensen dichterbij de natuur brengen en laten ervaren dat de natuur verwonderlijk mooi is en de moeite waard om te beschermen. Deze boodschap wilde het WNF op vernieuwende wijze onder de aandacht brengen. De Efteling heeft veel ervaring met attractieontwikkeling en het bereiken van een groot publiek. Het resultaat van de samenwerking is PandaDroom (2002), een schitterende, driedimensionale attractie, waarin natuureducatie en -voorlichting samengaan met een sprookjesachtige beleving.

Ecologisch evenwicht op het Efteling Golfpark

Een natuurrijke, groene omgeving is niet alleen een belangrijke pijler onder het succes van de Efteling. Het is ook een voorwaarde voor alle activiteiten die worden ontplooid. Dit komt duidelijk tot uiting op het Efteling Golfpark. Bij de inrichting van de golfbaan is in nauw overleg met de Vlinderstichting gestreefd naar het behouden en zelfs verbeteren van de natuurwaarden. Op het Efteling Golfpark is door de jaren heen een ecologisch evenwicht ontstaan, die een aantrekkingskracht uitoefent op diersoorten en vegetatie. Regelmatige tellingen laten een continue stijging zien van het aantal wilde planten, broedvogels en vlinders. Bovendien worden nieuwe soorten gesignaleerd en vertoont de flora een grotere diversiteit. De Efteling heeft de natuur ook een handje geholpen door een broedvogelwal aan te leggen, waarin oeverzwaluwen zich ongestoord kunnen nestelen.

De natuurvriendelijke inrichting en beheer hebben ertoe geleid dat het Efteling Golfpark in 2000 als tweede golfbaan in Nederland is onderscheiden met het internationale certificaat 'Committed to Green'. Committed to Green is een initiatief van de Nederlandse Golf Federatie (NGF) met als doel de golfterreinen in Nederland ecologisch verantwoord te beheren en te exploiteren.

Een golfbaan moet aan een aantal voorwaarden voldoen om in aanmerking te komen voor het certificaat Committed to Green: Eens in de drie jaar vindt een auditering plaats; zowel in 2004 als in 2007 heeft het Efteling Golfpark het certificaat gekregen. De toetsingselementen zijn: het bevorderen van de natuur op de golfbaan, het beschermen en ontwikkelen van de landschapswaarden, een gezond water- en bodembeheer, een verantwoord energie- en afvalbeheer, voorlichting en opleiding van het eigen personeel en het uitdragen van de 'groene missie' naar het golfend publiek.

Ook binnen Efteling Bosrijk is veel aandacht voor de natuur- en milieuaspecten.

Natuur

In een vroeg stadium is een uitgebreide inventarisatie geweest van natuurwaarden in het gebied. De aanwezige natuurwaarden hebben als basis gediend voor de landschapsinrichting, die erop is gericht de reeds aanwezige flora en fauna verder te stimuleren. De natuurwaarden zijn tot stand gekomen in nauw overleg met de Brabantse Milieu Federatie en Natuurmonumenten. De ervaring die de Efteling de afgelopen jaren heeft opgedaan met vergelijkbare projecten binnen het attractiepark en golfpark, hebben als leidraad gediend voor de inrichting van het gebied. Zo is uit inventarisaties gebleken dat er op het golfpark, mede door de wijze waarop de baan in overleg met de Vlinderstichting is aangelegd, een grote diversiteit is aan vlinders. Het is eenvoudig om maatregelen te treffen om ook de vlinderpopulatie in het naastgelegen Efteling Bosrijk te stimuleren.

Milieu

Veel milieuvriendelijke maatregelen voor Efteling Bosrijk sluiten nauwgezet aan op initiatieven die al jaren geleden binnen het park en op het golfpark in gang zijn gezet. Bijvoorbeeld het helofytenfilter, waardoor Efteling Bosrijk geen grondwater aan de bodem hoeft te onttrekken voor bijvoorbeeld het centraal in Bosrijk gelegen ven. Maar ook de centrale warmte-koudeopslag, waardoor de attractie Vogel Rok en het Efteling Hotel al worden verwarmd en gekoeld, en nu ook alle gebouwen in Efteling Bosrijk worden gekoeld en verwarmd. Nieuw is de warmtekrachtkoppeling (WKK), die voor de verwarming van het water van de overdekte waterspeelplaats gebruikt gaat worden. De Efteling streeft ernaar de water- en energievoorziening voor Efteling Bosrijk op een duurzame wijze te realiseren.